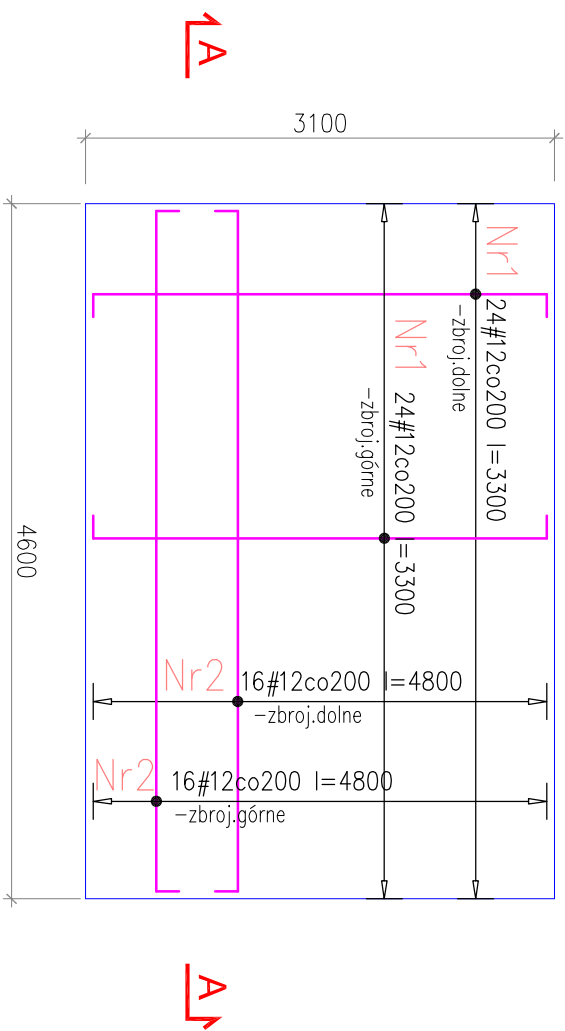
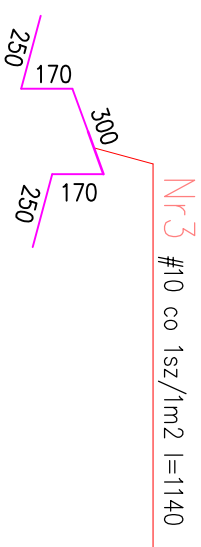
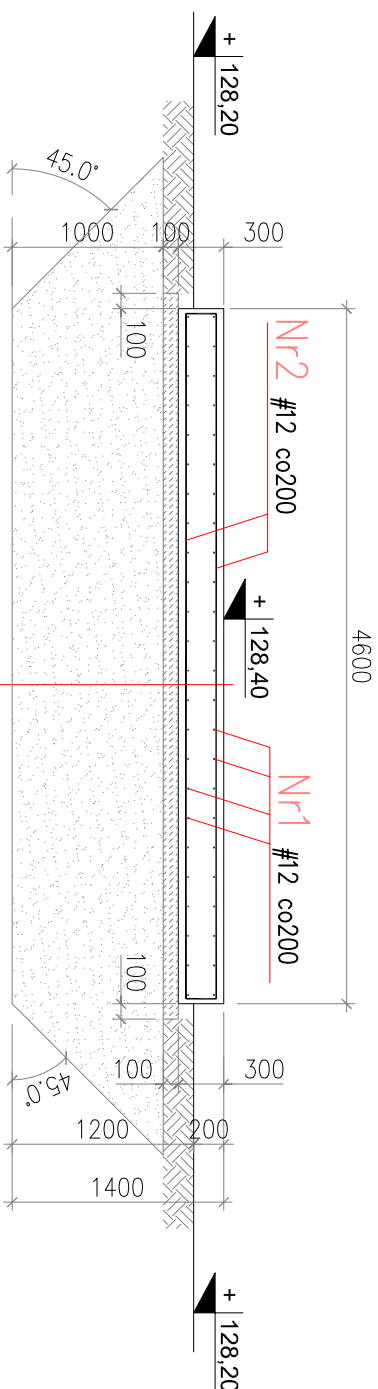


Fundament biofiltra BF

- o wymiarach 4,6x3,1m
1:50


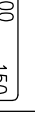



A-A



STOŁKI dystansowe dla zbrojenia górnego

- dla płyty gr. 30,0cm
- ułożyć po 1 szt/1m2

Nr	Ø [mm]	Klasa stali	Sztuk	Kształt [mm]	Długość [mm]	Długość całkowita		mm
						10	12	
1	#12	A-IIIIN	48		3300		158400	
2	#12	A-IIIIN	32		4800		153600	
3	#10	A-IIIIN	15		1140		17100	

Długość ogółem [mm]	17100	312000	
Ciężar 1mb [kg]	0,617	0,888	
Ciężar ogółem [kg]	10,6	277,1	
Ciężar wg klas stali [kg]	(A–IIIb)	287,7	
Ciężar razem [kg]			287,7

WYKAZ STAŁI ZBROJENIOWEJ

UWAGI:

1. Wszystkie roboty wykonać zgodnie z zasadami sztuki budowlanej, pod nadzorem osoby uprawnionej.
2. Projekt rozpatrywać z projektem technologicznym.
3. Wszystkie wymiary na rysunkach w [mm].
4. Różne wysokościowe w [m].

BETON - C30/37 (B37), W8, F100
 BETON podkładowy - C12/15 (B15)
 STAL zbrojeniowa - AIIIIN (BSt500)
 Otulina zbrojenia - 5,0cm

[illegible]